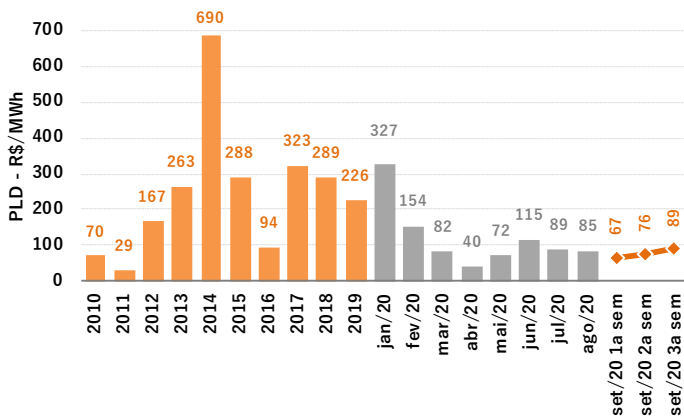




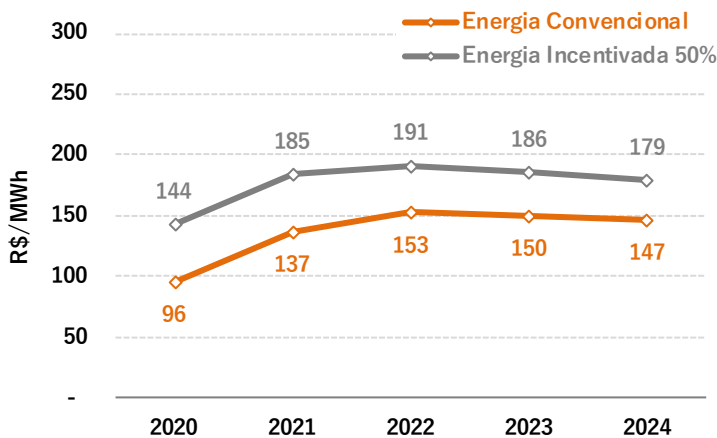
DESTAQUES



Preço de Liquidação das Diferenças CCEE PLD - 3ª semana de setembro - R\$/MWh				
Patamar	SE/CO	S	NE	N
Pesado	90,85	90,85	66,02	90,85
Médio	89,46	89,46	64,28	89,46
Leve	87,59	87,59	61,38	87,59
Média Semanal	88,98	88,98	63,42	88,98
Médio de set/20	79,25	79,25	57,83	79,25



PREÇOS DE ENERGIA



Variação dos Preços de Mercado						
	Ano	2020	2021	2022	2023	2024
Variação Semanal		4,1%	0,3%	0,5%	0,0%	0,1%
Variação Mensal		-6,5%	-6,2%	-2,3%	-1,5%	-0,9%

Para a **Energia Incentivada 100%** o spread médio observado, no período, é de R\$ 90/MWh acima da Energia Incentivada 50%.



NOTÍCIAS DO MERCADO DE ENERGIA

Condições Gerais do Setor Elétrico – A segunda revisão do PMO do mês de setembro apresentou aumento dos preços de curto prazo nas regiões Sudeste/Centro-Oeste, Sul e Norte, da ordem de R\$ 13/MWh. No Nordeste o aumento de preços foi de R\$ 8/MWh que representa um incremento de 6%. Destaque novamente para redução das vazões e aumento na expectativa de carga, que passou de 0,5% para 2,1% de acréscimo em relação ao ano anterior.

Sanção da Lei do GSF – A CCEE informou na última sexta-feira que após sanção da lei 14.052, que estabelece novas condições para a repactuação do risco hidrológico, já está simulando cálculos referentes ao ressarcimento dos agentes geradores que aderirem a medida. A judicialização do tema impacta o setor desde 2015, retendo cerca de R\$ 8,9 bilhões. Prevendo o encerramento das etapas legislativas a CCEE estará em contato com a ANEEL acompanhando a elaboração e aprovação das regulações necessárias. [link](#)

Carga permanece em ascensão – O ONS divulgou na última sexta em seu boletim semanal aumento da carga em todo SIN. O crescimento da carga vem ocorrendo de forma gradativa assim como a retomada econômica. [link](#)

SIGLAS:

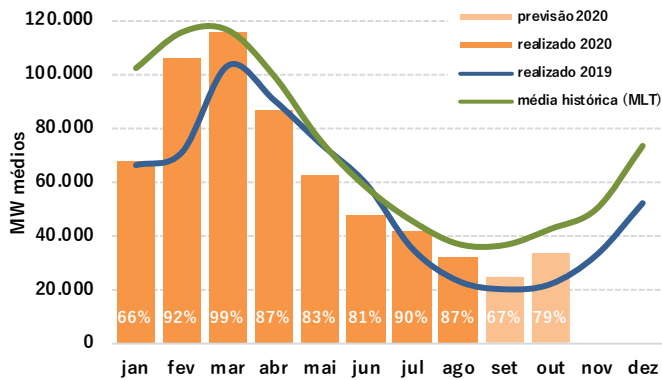
- ONS – Operador Nacional do Sistema
- PMO – Planejamento Mensal da Operação
- CMO – Custo Marginal de Operação
- ENA – Energia Natural Afluente
- MLT – Média de Longo Termo
- SIN – Sistema Interligado Nacional



INDICADORES DO MERCADO DE ENERGIA

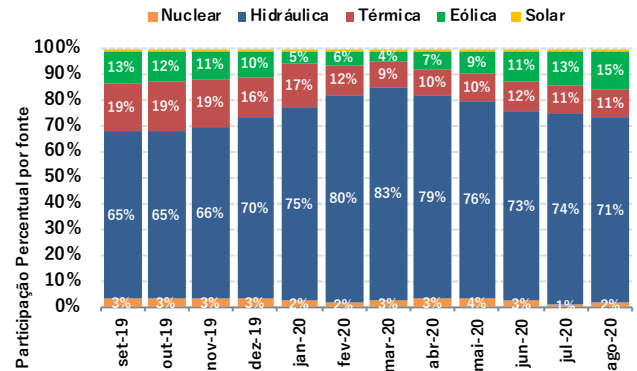
ENA – Energia Natural Afluyente

Sistema Interligado Nacional



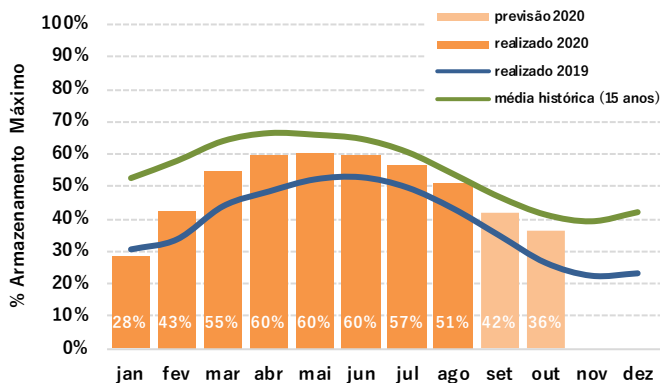
Geração de Energia

Sistema Interligado Nacional



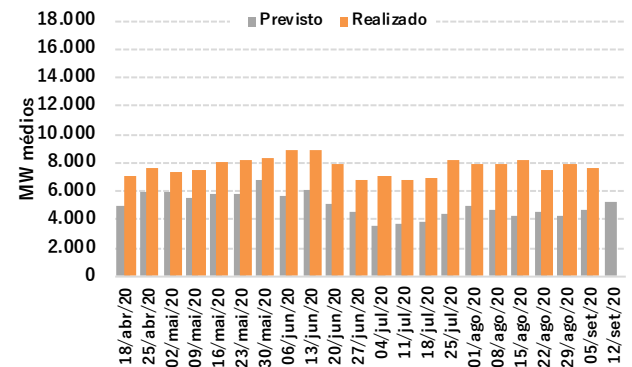
Nível dos Reservatórios

Sistema Interligado Nacional



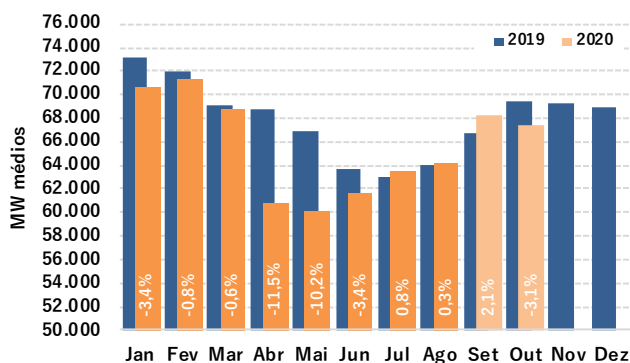
Geração Térmica e Nuclear

Sistema Interligado Nacional



Consumo de Energia

Sistema Interligado Nacional



Encargos Setoriais

Encargos de Serviços de Sistema - R\$/MWh					
	Restrições de operação	Serviços Ancilares	Segurança Energética	Custo CMO x PLD	Total
jun/20	0,35	0,48	0,02	0,23	1,07
jul/20	0,34	0,45	0,00	0,00	0,78
*ago/20	0,48	0,42	0,00	0,31	1,21
*set/20	0,67	0,43	0,00	0,26	1,37

*previsão