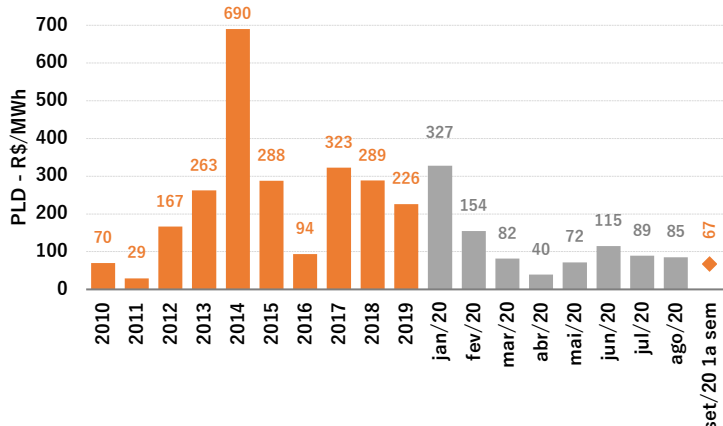
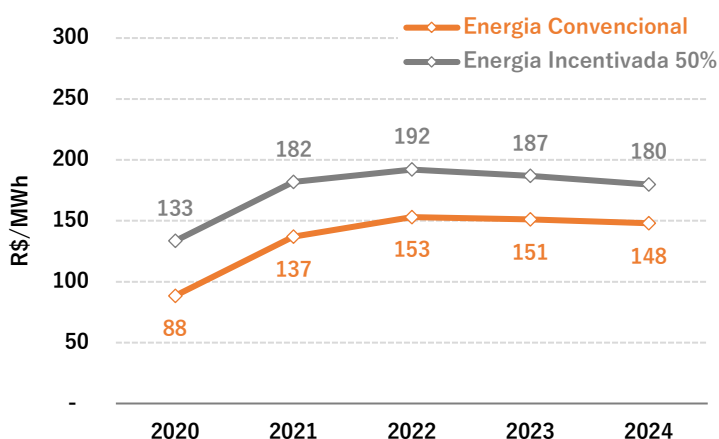




DESTAQUES



PREÇOS DE ENERGIA



Preço de Liquidação das Diferenças CCEE PLD - 1ª semana de setembro - R\$/MWh

Patamar	SE/CO	S	NE	N
Pesado	67,89	67,89	53,97	67,89
Médio	67,79	67,79	52,56	67,79
Leve	65,81	65,81	50,19	65,81
Média Semanal	66,89	66,89	51,88	66,89
Médio de set/20	67,17	67,17	52,36	67,17



Variação dos Preços de Mercado

	Ano 2020	2021	2022	2023	2024
Varição Semanal	4,3%	0,5%	-0,1%	-0,1%	0,0%
Varição Mensal	-9,8%	-6,7%	-2,9%	-1,4%	-0,6%

Para a **Energia Incentivada 100%** o spread médio observado, no período, é de R\$ 90/MWh acima da Energia Incentivada 50%.



NOTÍCIAS DO MERCADO DE ENERGIA

Condições Gerais do Setor Elétrico – PMO para o mês de setembro de 2020 resultou na manutenção dos preços de curto prazo no patamar de R\$ 67 /MWh nas regiões Sudeste/Centro-Oeste, Sul e Norte. No submercado Nordeste a redução de preços foi de 9%, mantendo os preços desta região descolado dos preços dos demais submercados. Apesar da queda nos preços, as projeções mensais indicam ENA abaixo da MLT em todos os submercados.

ANEEL busca solução para reduzir impacto de Itaipu – Visando dar continuidade nas ações para desonerar os consumidores, a ANEEL busca soluções para reduzir os impactos previstos na tarifa de Itaipu. Com essa decisão a ANEEL espera utilizar o saldo da conta em 2020, que é atualmente cerca de R\$ 1 bilhão, para reduzir o valor do repasse da tarifa de Itaipu em 2021. [link](#)

Reajuste Tarifário ELEKTRO e ENERGISA PB – A ANEEL aprovou na última semana o reajuste tarifário anual da ELEKTRO e da ENERGISA Paraíba. As novas tarifas entram em vigor dia 27 e 28 de agosto e o efeito médio foi de 4,4% e 4,3% respectivamente. [link](#) / [link](#)

Geração Eólica no Nordeste registra novo Recorde – O pico de geração atingiu 10,2 GW com o fator de capacidade de 81%. O volume representava quase 100% da carga do submercado NE no instante do registro. [link](#)

SIGLAS:

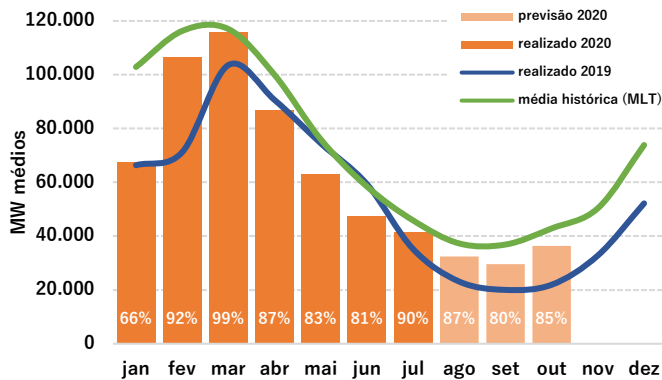
- ONS – Operador Nacional do Sistema
- PMO – Planejamento Mensal da Operação
- CMO – Custo Marginal de Operação
- ENA – Energia Natural Afluentes
- MLT – Média de Longo Termo
- SIN – Sistema Interligado Nacional



INDICADORES DO MERCADO DE ENERGIA

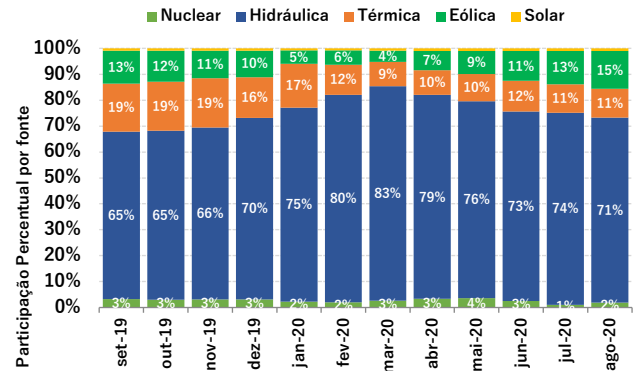
ENA – Energia Natural Afluyente

Sistema Interligado Nacional



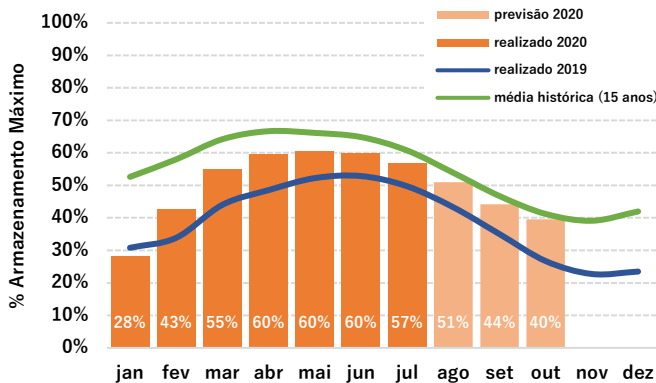
Geração de Energia

Sistema Interligado Nacional



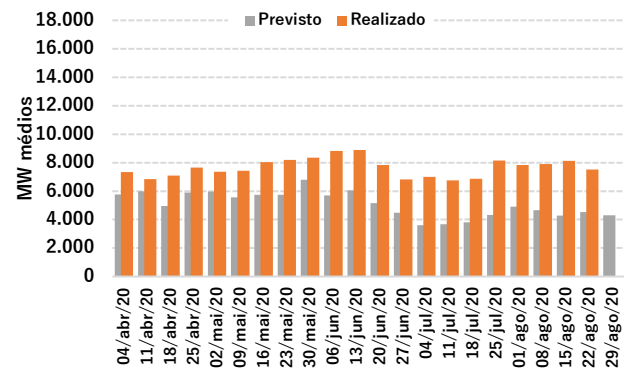
Nível dos Reservatórios

Sistema Interligado Nacional



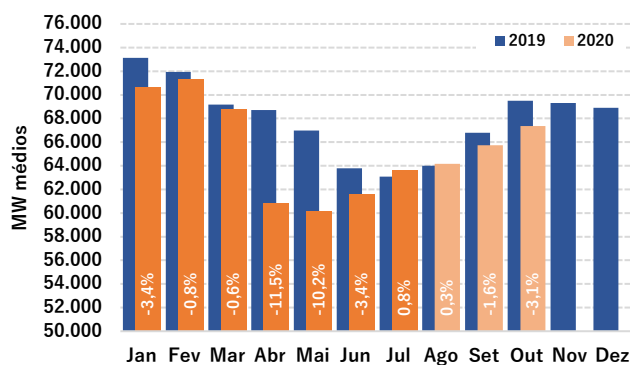
Geração Térmica e Nuclear

Sistema Interligado Nacional



Consumo de Energia

Sistema Interligado Nacional



Encargos Setoriais

Encargos de Serviços de Sistema - R\$/MWh					
	Restrições de operação	Serviços Ancilares	Segurança Energética	Custo CMO x PLD	Total
mai/20	0,54	0,61	0,25	0,21	1,62
jun/20	0,35	0,48	0,02	0,23	1,07
*jul/20	0,37	0,43	0,00	0,53	1,34
*ago/20	0,40	0,42	0,00	0,36	1,18

*previsão