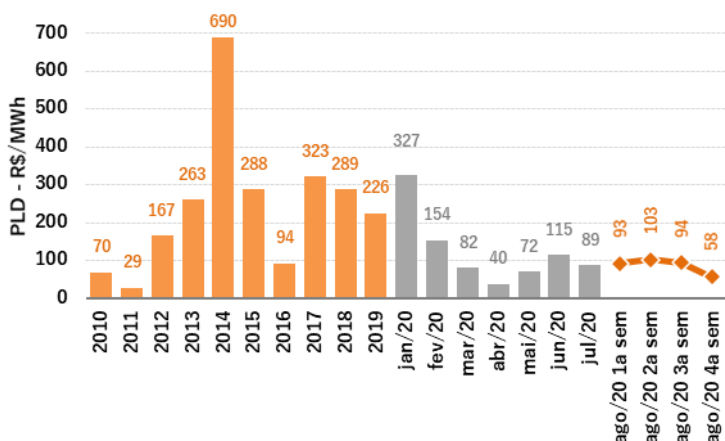
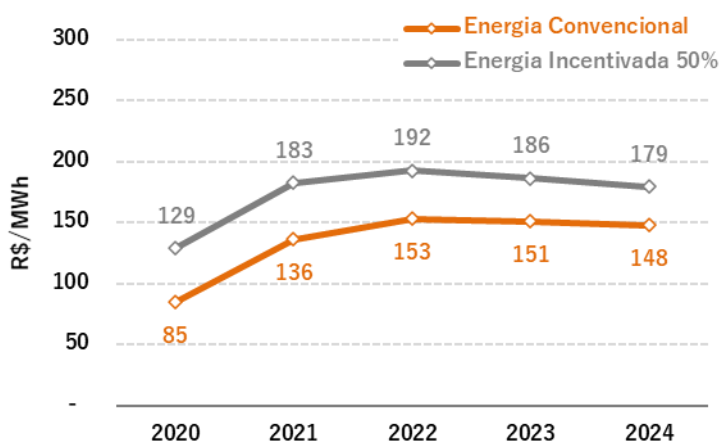




DESTAQUES



PREÇOS DE ENERGIA



Preço de Liquidação das Diferenças CCEE PLD - 4ª semana de agosto - R\$/MWh

Patamar	SE/CO	S	NE	N
Pesado	59,54	59,54	58,58	59,54
Médio	59,37	59,37	56,25	59,37
Leve	56,78	56,78	55,66	56,78
Média Semanal	58,27	58,27	56,82	58,27
Médio de ago/20	87,15	87,15	70,10	87,15

Bandeiras Tarifárias	set/19	out/19	nov/19	dez/19	jan/20	fev/20	mar/20	abr/20	mai/20	jun/20	jul/20	ago/20
	1		1									

Variação dos Preços de Mercado

Ano	2020	2021	2022	2023	2024
Variação Semanal	-6,1%	-3,5%	-1,8%	-1,1%	-0,5%
Variação Mensal	-14,9%	-8,2%	-2,5%	-0,7%	-0,3%

Para a **Energia Incentivada 100%** o spread médio observado, no período, é de R\$ 90/MWh acima da Energia Incentivada 50%.



NOTÍCIAS DO MERCADO DE ENERGIA

Condições Gerais do Setor Elétrico – A terceira revisão semanal do PMO para agosto de 2020 resultou em uma queda de 38% nos preços de curto prazo das regiões Sudeste/Centro-Oeste, Sul e Norte. No submercado Nordeste a redução de preços foi de 23%, mantendo os preços desta região descolado dos preços dos demais submercados. O principal fator para a queda de preços foi a atualização de vazões que trouxe projeções de chuvas representativas nas regiões Sudeste e Sul. A expectativa é de manutenção dos preços de curto prazo ao longo das próximas semanas.

Reajuste Tarifário CEMIG – A ANEEL acatou o recurso da CEMIG que resultou em uma revisão do reajuste tarifário anual da distribuidora. O pleito incorporou um montante de R\$ 714 Milhões em créditos tributários reduzindo o aumento tarifário médio de 4,3% para 0%. As novas tarifas estão vigentes a partir de 19 de agosto. [link](#)

Reajuste Tarifário CELESC – A ANEEL aprovou na última semana o reajuste tarifário anual da CELESC. O efeito médio foi de 8,1% e as novas tarifas entram em vigor dia 22 de agosto. A Celesc atende cerca de 3,1 milhões de unidades consumidoras no estado de Santa Catarina. [link](#)

Mercado Livre de Energia atinge marca de 10 mil agentes – A CCEE divulgou o histórico de ingressantes no mercado livre destacando a trajetória dos últimos 5 anos, onde saltou de 3,2 mil agentes para 10 mil. [link](#)

SIGLAS:

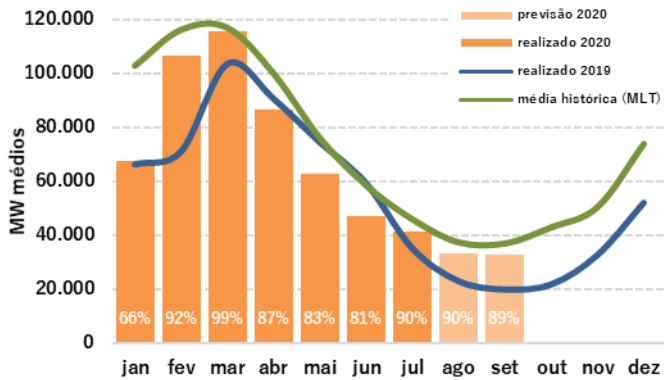
- ONS – Operador Nacional do Sistema
- PMO – Planejamento Mensal da Operação
- CMO – Custo Marginal de Operação
- ENA – Energia Natural Afluente
- MLT – Média de Longo Termo
- SIN – Sistema Interligado Nacional



INDICADORES DO MERCADO DE ENERGIA

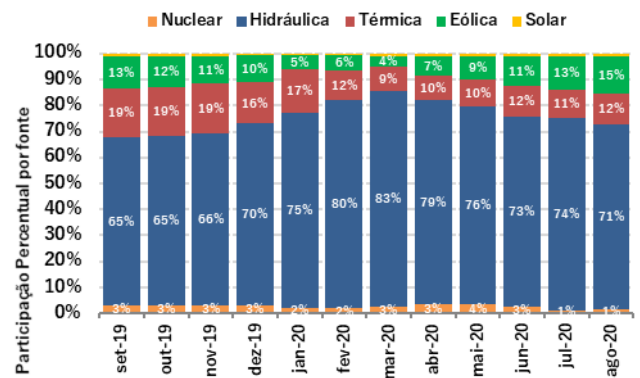
ENA – Energia Natural Afluyente

Sistema Interligado Nacional



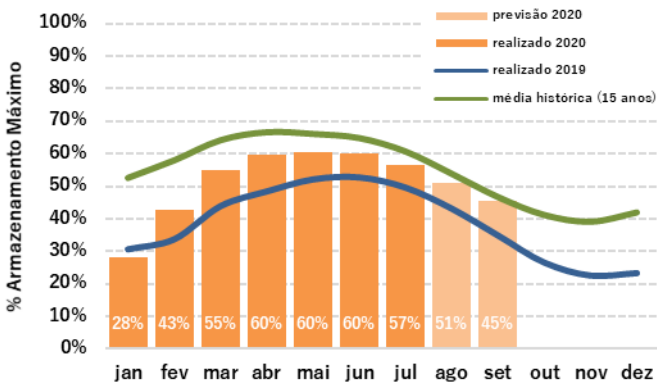
Geração de Energia

Sistema Interligado Nacional



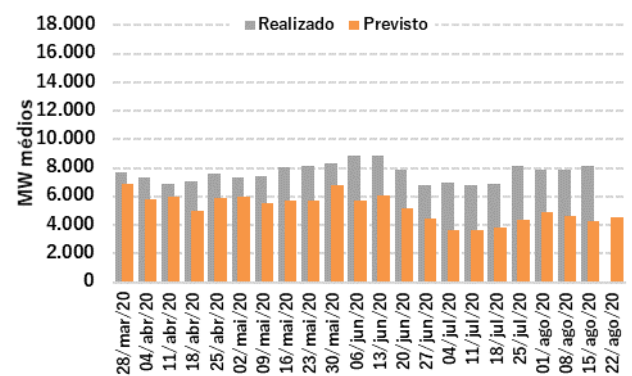
Nível dos Reservatórios

Sistema Interligado Nacional



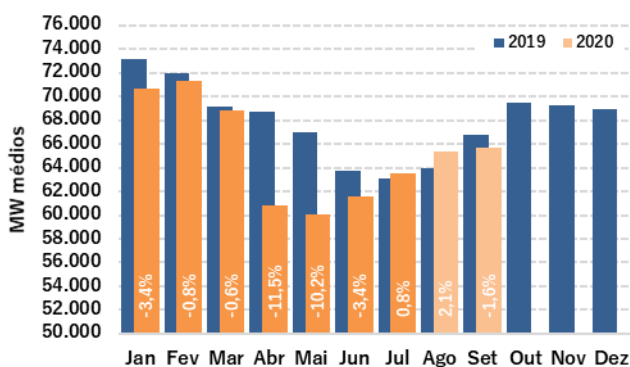
Geração Térmica e Nuclear

Sistema Interligado Nacional



Consumo de Energia

Sistema Interligado Nacional



Encargos Setoriais

Encargos de Serviços de Sistema - R\$/MWh					
	Restrições de operação	Serviços Ancilares	Segurança Energética	Custo CMO x PLD	Total
mai/20	0,54	0,61	0,25	0,21	1,62
jun/20	0,35	0,48	0,02	0,23	1,07
*jul/20	0,37	0,43	0,00	0,53	1,34
*ago/20	0,40	0,42	0,00	0,36	1,18

*previsão